

2020
March

ふれあひ

— Contents —

- あいの郷リフォーム完成
- 認知症とつきあう(前編)
- みなし自由脱退についての公告
- 第38回通常総代会開催のお知らせ
- 感染予防のための手の洗い方

秩父雲海

山々に囲まれた秩父盆地では、夜に地表付近の空気が冷えて霧が発生することが多く、早朝にかけて雲海が見られる。「都心から一番近い雲海」として、注目を集めている。

あいの郷 リフォーム完成

んでいた『あいの郷』の、大規模リフォームが完成しました。
皆様のお力添えによるものと感謝いたします。
終了し、どこがどのように生まれ変わったのかをご紹介します。



当施設念願のリフォームが今年2月で完成しました。入所者を確保したままの工事で、かなりの困難が多方面で考えられ心配の極みでしたが、ここに無事完了し見事な仕上がりに職員一同完成の喜びにひたるばかりです。

これであいの郷のハード面の問題は解消され、今後はここで働く職員一人ひとりのソフト面の力量が問われることとなります。

一層の利便性が利用者様へのサービスになって還元されなければいけません。それは、我々がいつも利用者様に寄り添い、安心安全そして和気あいあいで時間を共有し、自助共助の心で接し、ともに過ごす空間であり続けることです。

私はふと思ひ出す。「…日照りの時は涙を流し、寒さの夏はおろおろ歩き…」(宮沢賢治)

老健を取り巻く社会環境は決して順風ではありません。〝想定外〟の事件が続発するかもしれない。これからもワンチームとして更なる前進を誓います。

管理者 岡田耕市



館内のリフォームは？

全面的に改修しました。1Fフロアは淡いグリーン色の床と黄色の壁紙で、和モダンで開放的な雰囲気を採用。

機能訓練室はピンク色の壁紙でメリハリをつけ、明るさと温かさ、そしてやる気を感じていただける空間に様変わりしました。



介護老人保健施設

開設から22年を迎え、老朽化が進
これもひとえに地域の
令和元年5月から10ヶ月に及ぶ工事が

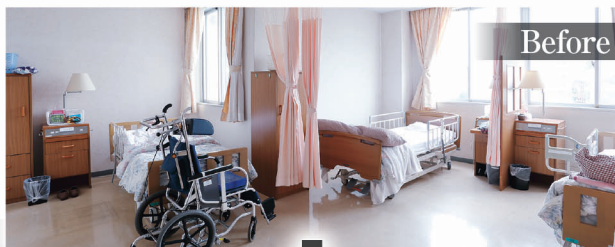


なぜリフォームを？

安全のために、長年の風雨や大きな震災等に耐えてきた建物の改修が必要でした。ひび割れがひどかった外壁は全面補修をしました。屋根も塗り替えて、新外観は赤い屋根がトレードマークとなりました。



居室 (多床室)



Before



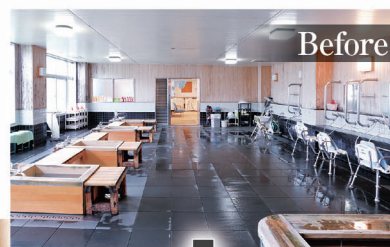
After

2F入所フロアは？

床に白、壁紙にブラウンを取り入れ、落ち着いた雰囲気生まれ変わりました。ナースコールは最新機器に改修し、利便性が高まっています。



大浴室



Before



After

自慢ポイントは？

浴室です。個別浴槽を1基増設し、ヒノキの入れ替えを行いました。浴室全体にヒノキの香りが立ち込めて、心も身体もリフレッシュできること間違いなしです。



サービスステーション



ダイニング



あたらしい時代、あたらしい期待にお応えするために、とても重要なリフォームとなりました。今後も地域の皆様に必要とされる施設として努力を続けてまいります。

施設見学歓迎します

見学のご希望がありましたらご連絡ください。

介護老人保健施設 あいの郷 ☎048-562-3100





認知症とつきあう

前編

～自宅ですっと元気に暮らすために～

介護老人保健施設あいの郷 支援相談員 長島 大介

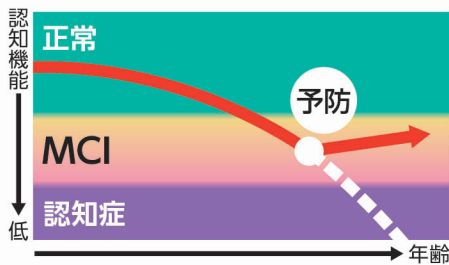


日本が超高齢社会に突入し、それに伴い認知症を患う方は年々増え続けています。体が80～90歳と年を重ねていくのと同じように脳も衰えていくことは仕方がないことです。年齢に伴う衰えと上手に付き合っていくことが大切です。

最近話題のMCIとは？

MCI(軽度認知機能障害)とは、認知症の前段階と言われる認知障害であり、**認知機能に問題は生じていますが日常生活に支障がない状態**のことです。

MCIと診断される方は高齢者の4～5人に1人と云われています。これは自分には(もしくは自分の家族には)関係ないとは言えない状況です。統計では1年間にMCIの方の10人に1人が認知症に移行しているからです。



もの忘れと認知症

もの忘れが始まると認知症だと思われがちですが、**もの忘れは**文字通り“**忘れていく**”、**認知症は**“**失っていく**”という言葉が当てはまり、表の通り明確に異なります。ただそのもの忘れがMCIの前兆である可能性は高いと考えられ、MCIの時点で早期対応が、認知症予防にとっても重要です。

	老化による「もの忘れ」	認知症
原因	脳の生理的な老化	脳の神経細胞の変性や脱落
もの忘れ	体験したことの一部分を忘れる (ヒントがあれば思い出す)	体験したことをまるごと忘れる (ヒントがあっても思い出せない)
症状の進行	あまり進行しない	だんだん進行する
判断力	低下しない	低下する
時間と場所	見当がつく	見当がつかない
自覚	忘れっぽいことを自覚している	忘れたことの自覚がない
日常生活	支障はない	支障をきたす

認知症予防のために今からできること

食生活、生活習慣を見直しましょう

認知症と生活習慣病は密接に関係しています。**バランスのよい食事を適度な量で**摂取しましょう。認知症予防には糖尿病や高血圧にならないこと、または病状をよくすることが重要です。



適度な運動を習慣化しましょう

年齢とともに体を動かす機会は減少してしまいます。自分から運動しようとしなければなりません。体に大きな負荷をかけるのではなく、**毎日続けられる程度の運動**を生活に取り入れましょう。週3日程度は有酸素運動をするとよいと云われています。



人と話して、笑いましょう

人と話すことは脳を活発に動かします。家族や友人と**コミュニケーションの機会**を多く持ちましょう。

コミュニケーションで脳を動かす!



早期の治療・対応がカギ

認知症は早期治療、早期対応がカギとなります。介護保険の認定がある場合は介護サービスを利用しましょう。例えば通所リハビリを導入することで「食事の提供・指導」「適度な運動」「他者とのコミュニケーション」という予防活動のすべてをクリアできます。通所リハビリは介護保険で要支援の方から利用できます。

令和元年度長期所在不明組合員のみなし自由脱退についての公告

定款第10条第2項、第3項、第4項ならびに長期所在不明組合員の整理に関する規約に基づき、以下のとおり長期所在不明組合員のみなし自由脱退に関する公告を行います。

①のみなし自由脱退対象者

令和元年12月31日を基準日として、過去2年以上、組合広報紙「ふれあい」の郵送返却により所在を確認できなかった方です。令和2年3月31日をもって脱退処理を行います。

②のみなし自由脱退対象者は、すみやかに住所変更届出をお願いします。

下記のとおりのみなし自由脱退対象者の名簿を閲覧する事ができます。
ご確認の上、令和2年3月31日までに住所変更届を出した方は組合員としての権利が継続します。

閲覧期間 令和2年3月18日～3月31日

閲覧場所 埼玉医療生活協同組合 本部事務局(羽生総合病院1階)
皆野病院1階 事業課

閲覧資格 組合員本人及び組合員と同一世帯に属するものである事が確認できること。

閲覧方法 閲覧希望者は、閲覧希望名簿に記入し、本人及び組合員であることを証明するものを提示して下さい。
※閲覧にあたり、整理対象組合員名簿の転記及びコピーは出来ません。

③令和2年3月31日までに届け出のなかった「のみなし自由脱退対象者」は、脱退処理を行います。

当組合定款第10条第2項による理事会の承認を経てのみなし自由脱退処理を行います。
その手続きの結果については、通常総代会に報告します。

「のみなし自由脱退者」の出資金は、自由脱退したとみなされた事業年度末以降、2年間は預かり金として管理を行い、その間に当該組合員本人からの申し出があれば、返金に応じます。

お問い合わせ・名簿閲覧場所

〈埼玉医療生活協同組合 本部事務局〉
羽生市大字下岩瀬446番地 羽生総合病院1階
Tel 048-562-3021
営業時間：月～金曜日 9:00～17:00
土曜日 9:00～12:30

〈皆野病院 事業課〉
皆野町皆野2031-1
Tel 0494-62-6300
営業時間：月～金曜日 9:00～17:00



※「のみなし自由脱退対象者」以外の方でも、この機会に氏名・住所等変更がありましたらお届け下さい。

第38回通常総代会開催予定

日 時：令和2年6月21日(日)午前10時

場 所：ホテルガーデンパレス

熊谷市佐谷田3248

〈令和2年3月 理事会の議決を経て正式決定〉



感染予防のための手の洗い方

監修 羽生総合病院 感染管理認定看護師 川島 由香理

感染予防の基本は、何と言っても**“手を洗うこと”**です。
汚れた手で目や鼻をさわると、粘膜から感染する可能性があります。



流水でよく手をぬらした後、石けんをつけ、手のひらをよくこずります。



手の甲をのぼすようにこずります。



指先・爪の間に念入りにこずります。



指の間を洗います。



親指と手のひらをねじり洗います。



手首も忘れずに洗います。

ポイント

爪の間にはバイ菌がたまりやすいので普段から短く切っておきましょう！
洗う前に、時計や指輪などを外しておくときれいに洗えますよ！

**手洗いは20～30秒かけて
しっかりやりましょう！**



石けんで洗い終わったら、十分に水で流し、清潔なタオルやペーパータオルでよく拭き取って乾かします。

耳寄り情報

羽生総合病院 PET-CTキャンペーン
全身のがんを一度で検査できるPET-CT検査を、期間限定で特別価格にてご案内いたします。

検査料金 90,000円税込 ▶ **70,000円税込**

キャンペーン期限 令和2年6月30日申込み分まで

ご予約・お問合わせ先 羽生総合病院健康管理センター
TEL 048-562-5555

組合員のみなさまへお願い

埼玉医療生協では、組合員名簿記載住所に本紙「ふれあい」を郵送することで、組合員の所在確認及び登録住所等の情報確認を行っております。ご逝去されている方や、郵送を希望しない組合員への郵送、1世帯に複数の組合員がいる場合の複数枚郵送等でご迷惑をお掛けするかも知れませんが、組合の適正運営のため何卒ご理解いただけますようお願いいたします。

なお、お名前・ご住所・同居家族等の変更がある場合には、事務局へご連絡いただき、変更手続きをお願いいたします。

お手続・お問合わせ先 生協本部事務局【羽生総合病院内】TEL048-562-3021

～ 埼玉医療生協の理念 ～

- 生命を安心してあずけられる病院
- 健康と生活を守る病院

組織の現況(1月末現在)

組合員数 53,552人
出資口数 58,766口
出資金総額 2億9383万円

広報紙ふれあい 79号
2020年3月18日発行

埼玉医療生活協同組合
〒348-8505
埼玉県羽生市大字下岩瀬446番地
羽生総合病院内 生協本部事務局
TEL 048-562-3021
FAX 048-562-5857
Mail:kumiai@fureaihosp.or.jp
http://www.fureaihosp.or.jp
表紙写真:組合員(羽生市)
小池久夫様 提供

埼玉医療生活協同組合施設一覧

施設名	住所	電話	FAX
羽生総合病院	羽生市下岩瀬446	048-562-3000	048-563-2170
皆野病院	皆野町皆野2031-1	0494-62-6300	0494-62-6010
介護老人保健施設 あいの郷	羽生市桑崎196-1	048-562-3100	048-563-5700
騎西ふれあいクリニック	加須市騎西1352-3	0480-73-6211	0480-73-3638
加須ふれあいクリニック	加須市下三保1790-1	0480-61-8561	0480-63-2561
行田ふれあいクリニック	行田市持田3-15-23	048-555-1155	048-556-8171
羽生訪問看護ステーション	羽生市下岩瀬446	048-562-5031	048-562-5032
羽生市西部地域包括支援センターふれあいの森	羽生市下岩瀬446	048-561-2688	048-561-2688
須影ほのぼのホーム	羽生市下川崎394-1	048-594-7373	048-560-7374
ホームヘルプサービス ふれあい	羽生市下岩瀬446	048-501-7582	048-501-7583